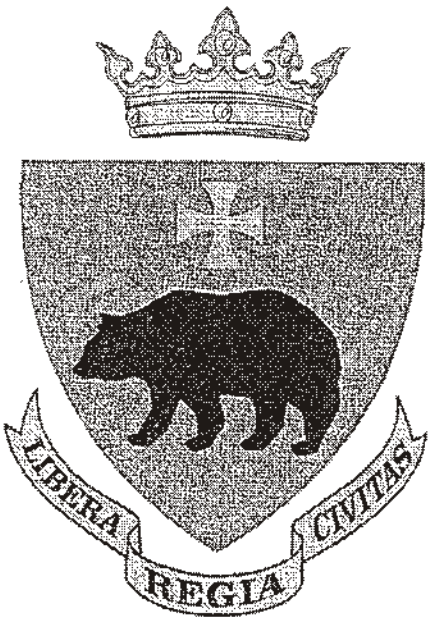


# PRZEMYSŁ

## MIEJSCOWY PLAN ZAGOSPODAROWANIA PRZESTRZENNEGO „BAKOŃCZYCKA I”

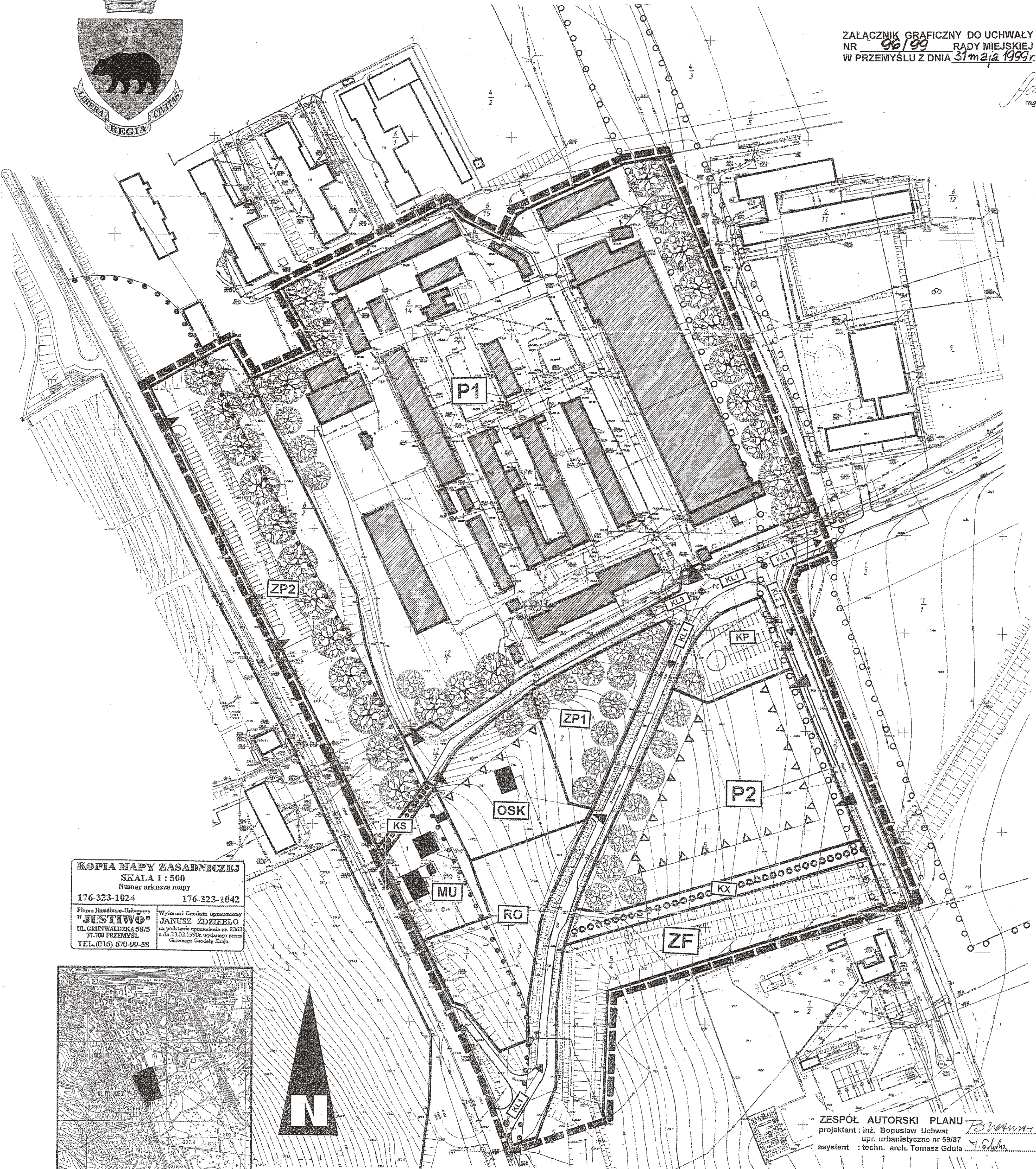
### RYSUNEK PLANU

SKALA 1 : 1000

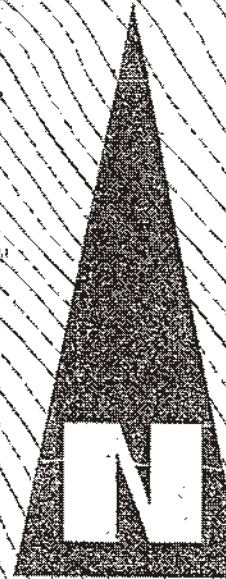
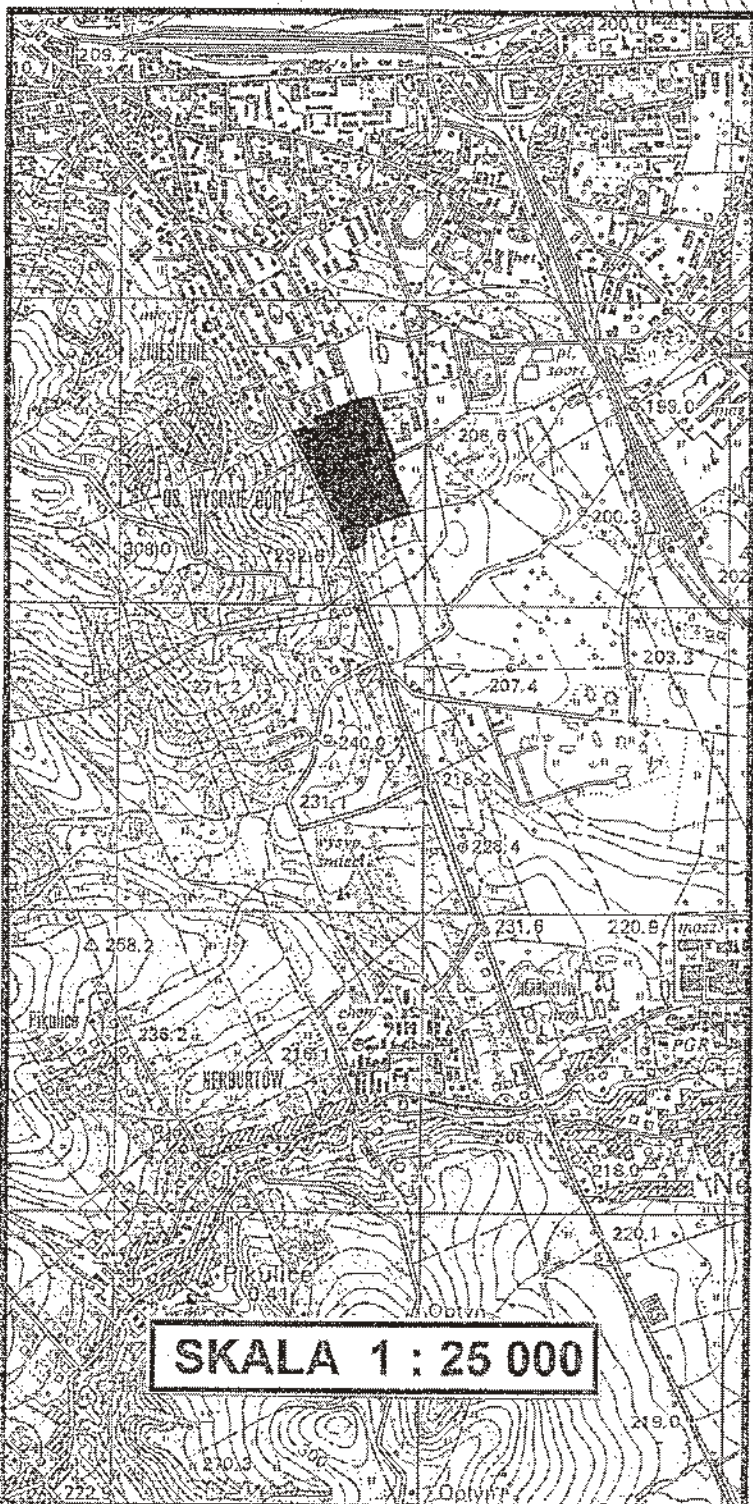


ZALĄCZNIK GRAFICZNY DO UCHWAŁY  
NR 96/99 RADY MIEJSKIEJ  
W PRZEMYSŁU Z DNIA 31 maja 1999r.

Przewodniczący  
Rady Miejskiej  
mgr Stanisław Radek



KOPIA MAPY ZASADNICZEJ  
SKALA 1 : 500  
Numer arkusza mapy  
176-323-1024 176-323-1042  
Firma Handlowo-Usługowa  
"JUSTIWO"  
UL. GRUNWALDZKA 58/5  
37-700 PRZEMYSŁ  
TEL. (016) 670-99-58  
Wydawca: Geodeta Uprawniony  
JANUSZ ZDZIEBŁO  
na podstawie uprzedzenia nr. 2362  
z dn. 23.02.1990r. wydawanego przez  
Głównego Geodety Kraju



ZESPÓŁ AUTORSKI PLANU  
projektant : inż. Bogusław Uchwat  
upr. urbanistyczne nr 59/87  
asystent : techn. arch. Tomasz Gdula

OSNOWA POZIOMA ..... "UKŁAD 1965"  
POZIOM ODNIESIENIA "KR. ONSZTADT"  
Oświadczam, że granice działek wykazane na  
mapie wnieśli do danych ewidencji gruntów.  
LICZBA KSIĄŻKI ROBÓT: 5362/24/05/98  
MAPA AKTUALNA NA DZIEŃ 29.05.98

Niniejsza mapa powstała w wyniku przeskalowania  
mapy zasadniczej m. Przemysła nr arkusza map :  
176-323-1024 i 176-323-1042  
ze skali 1:500 do skali 1:1000

#### OZNACZENIA

- GRANICE OBSZARU MPZP
- LINIE ROZGRANICZAJĄCE TERENY O RÓŻNYM PRZEMIANIENIU
- NIEPRZEKROCALNE LINIE ZABUDOWY
- STREFA SANITARNIA CMENTARZY
- ISTNIEJĄCA ZABUDOWA PRZEMYSŁOWA
- ISTNIEJĄCA ZABUDOWA PRZEMYSŁOWA
- STREFA GAZOCIĄGU WYSOKOPRĘŻNEGO

#### FUNKCJE TERENÓW W OBSZARZE PLANU

- P1-2 TERENY PRZEMYSŁOWE
- MU TEREN ZABUDOWY MIESZK. Z USŁUGAMI
- OSK TEREN ZESPOŁU SAKRALNO-KOŚCIELN.
- ZP1-2 TERENY ZIELENI URZĄDZONEJ
- ZF TEREN FORTYFIKACJI ZABYTKOWYCH
- RO TEREN UPRAW OGRODNICZYCH
- KX TEREN CIĄGU PIESZEGO
- KS TEREN CIĄGU PIESZO-JEZDNEGO
- KP TEREN PARKINGU
- KL1-2-3 TERENY ULIC