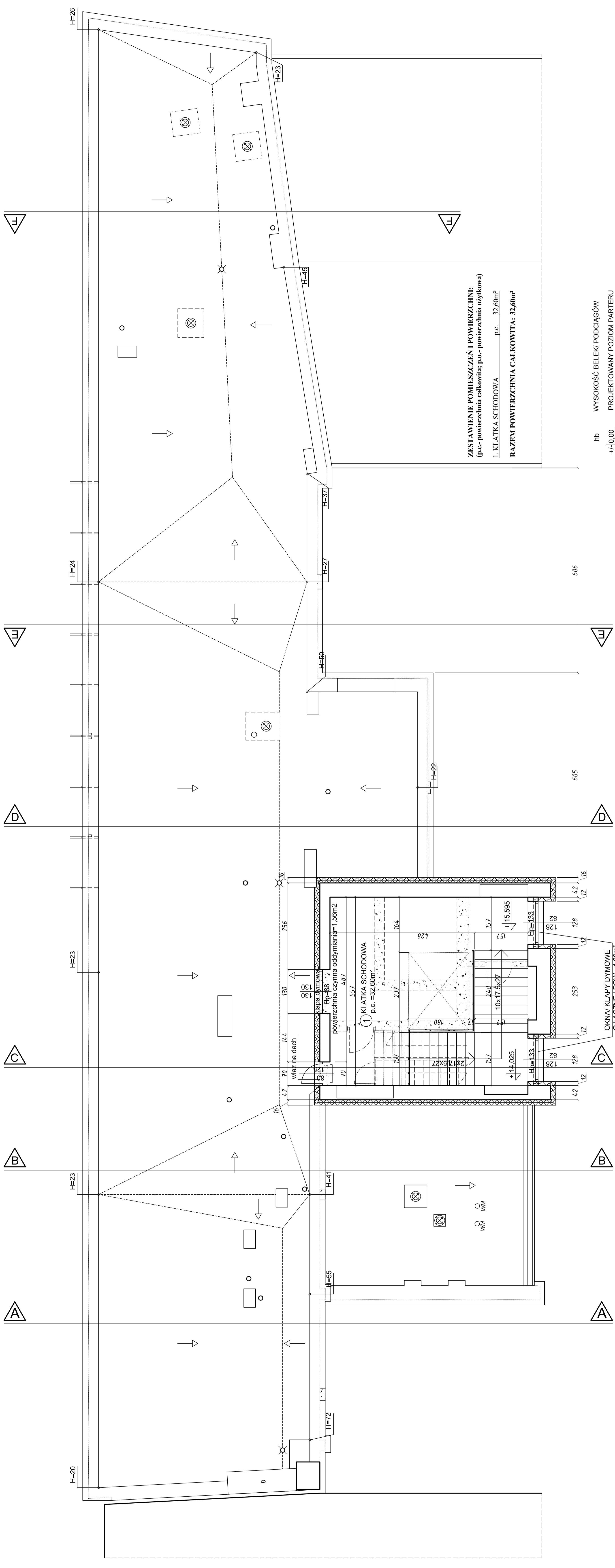


RZUT DACHU SKALA 1:50



ZESTAWIENIE POMIESZCZENI I POWIERZCHNI:
(p.c. - powierzchnia całkowita; p.u. - powierzchnia użytkowa)
1. KLATKA SCHODOWA p.c. 32,60m²
RAZEM POWIERZCHNIA CAŁKOWITA: 32,60m²

- Nb WYSOKOŚĆ BELEKI/PODCIĄGÓW
 - +/-0,00 PROJEKTOWANY POZIOM PATERU
 - +4cm. W STOSUNKU DO ISTNIEJĄCEGO
 - ISTN. ŚCIANY MUROWANE
 - WYBURZENIA
 - NOWE ŚCIANKI
 - DOCIEPLENIE STYROPIANEM MIN. EPS 70
- UWAGA! W PRZYPADKU PRAC REMONTOWYCH NALEŻY DOKONAĆ POMIARU Z NATURY.

NAZWA OBIEKTU		REMONT I PRZEBUDOWA BUDYNKU USŁUGOWEGO		STADIUM	1:50
ADRES OBIEKTU		ul. nr 68/1 i 68/5 obr. 207, ul. Ratuszowa 10a		data: VI / 2015	
INWESTOR		GMINA MIEJSKA PRZEMYSŁ. UL. RYNEK 1		numer: 6.	
OPRACOWANIE		PROJEKT BUDOWLANY ARCHITEKTURA		nazwa: RZUT DACHU	
BRANŻA		ARCHITEKTURA		autor: mgr inż. arch. Agata Tyszczyk	
				projektant: mgr inż. arch. Ryszard Dębiński	
				opracowanie: mgr inż. arch. Dariusz Stępiński	
				branża: mgr inż. arch. Dariusz Stępiński	